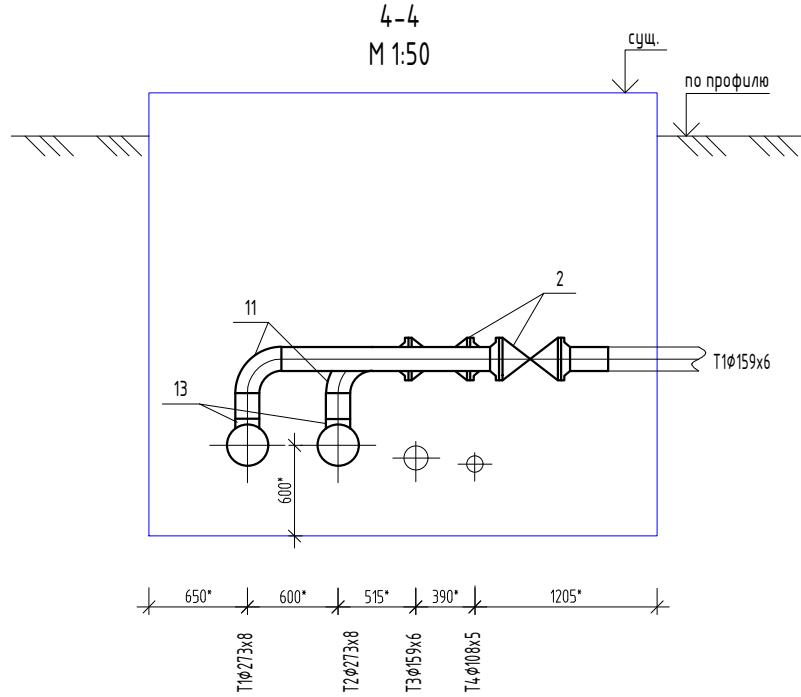
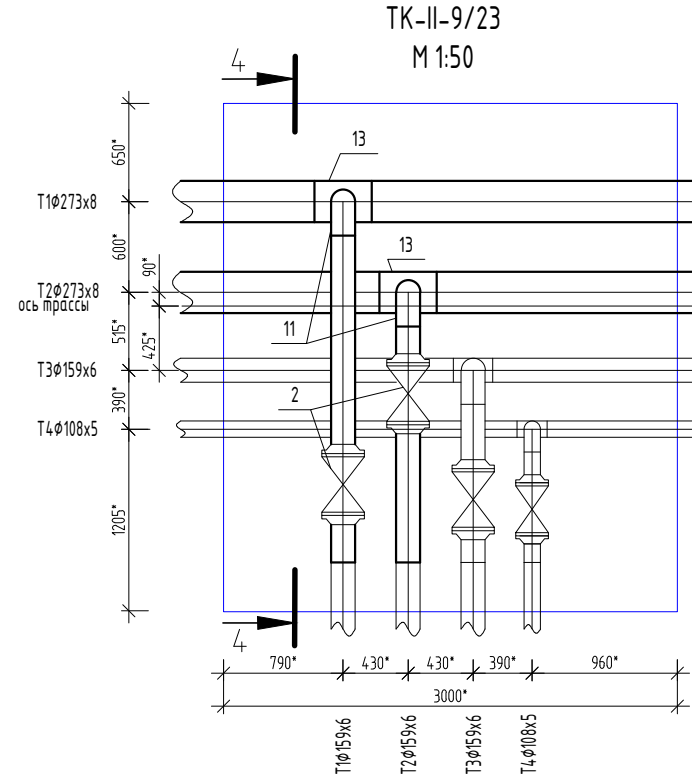
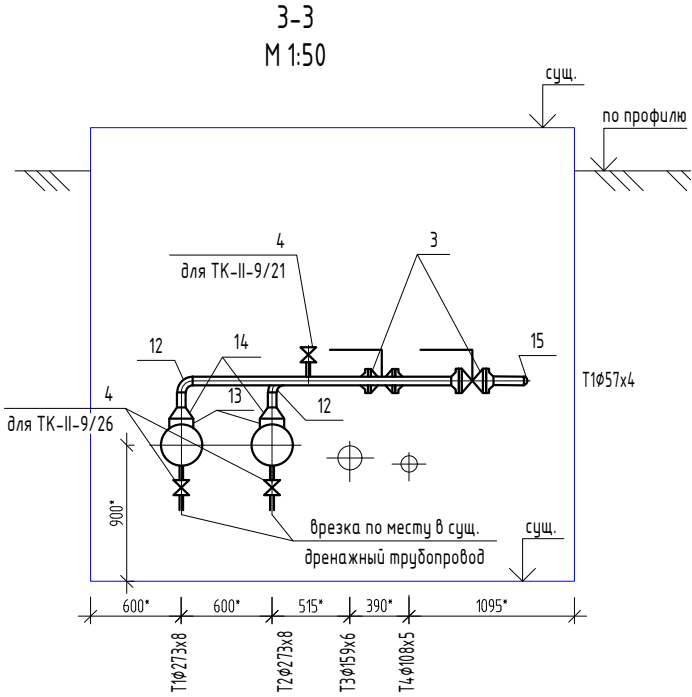
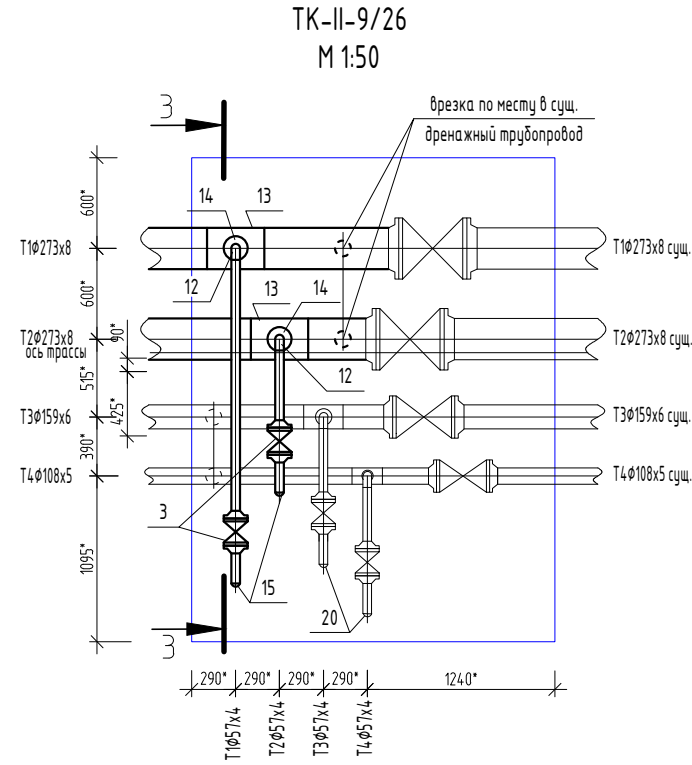
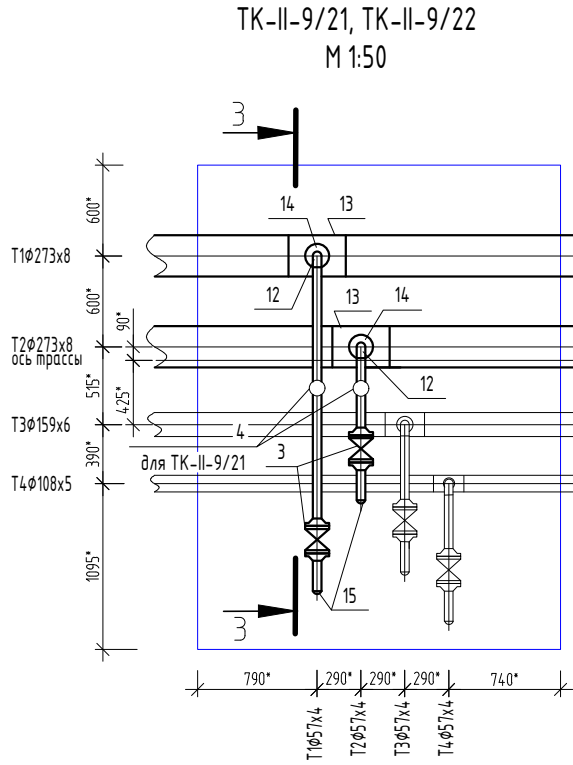


Согласовано				
Взамен инбл				
Подпись и дата				
Инф. № подл.				

Масштабы:
Горизонтальный 1:500
Вертикальный 1:100
Условный горизонт 49 м

Проектная отметка земли, м																
Натуральная отметка земли, м	53,75	53,75	53,73	53,70			53,47			53,35			53,45			
Отметка верха изоляции трубопровода бесканальной прокладки, м	51,605	51,645	51,695	51,745			51,605			51,555			51,475			
Отметка оси трубопровода, м	51,38*	51,42*	51,47*	51,52*	51,50*	51,49*	51,38*	51,37*	51,36*	51,33*	51,32*	51,31*	51,26*	51,25*		
Отметка дна траншеи для бесканальной прокладки, м	51,005	51,045	51,095	51,145			51,005			50,955			50,875			
Расстояния между точками, м	2,00	5,60	8,20	8,80	6,50	3,00	38,60			2,70	3,00	11,55	3,20	3,00	19,05	2,65
Уклон, ‰	5				3											
Длина, м	24,60				93,25											
Номер поперечного разреза; внутренний размер, мм	1-1															
Развернутый план																

Примечание:
1. Размеры и отметки со * уточнить по месту производства работ.
2. Позиции соответствуют 0576-СудПЭ-1-ТКР.ГЧ.СО, участок 8.



						0576-СудПЭ-1-ТКР.ГЧ					
						Департамент строительства и жилищно-коммунального комплекса Администрации города Новый Уренгой					
Изм.	Колуч.	Лист	№ док.	Подп.	Дата	Капитальный ремонт сетей теплоснабжения в городе Новый Уренгой			Стадия	Лист	Листов
Разработал	Кучерявая	Кучерявая	11.25						Р	15	
Проверил	Самойленко	Самойленко	11.25			Участок 8. Сети ТС от ТК-II-9/1 до ТК-II-9/26, мкр. Полярный. Профиль. ТК-II-9/21, ТК-II-9/22, ТК-II-9/23, ТК-II-9/26. Разрезы 3-3, 4-4			ООО «СудПроектЭксперт» г. Омск		
Н. Контроль	Кучерявая	Кучерявая	11.25								
ГИП	Самойленко	Самойленко	11.25								